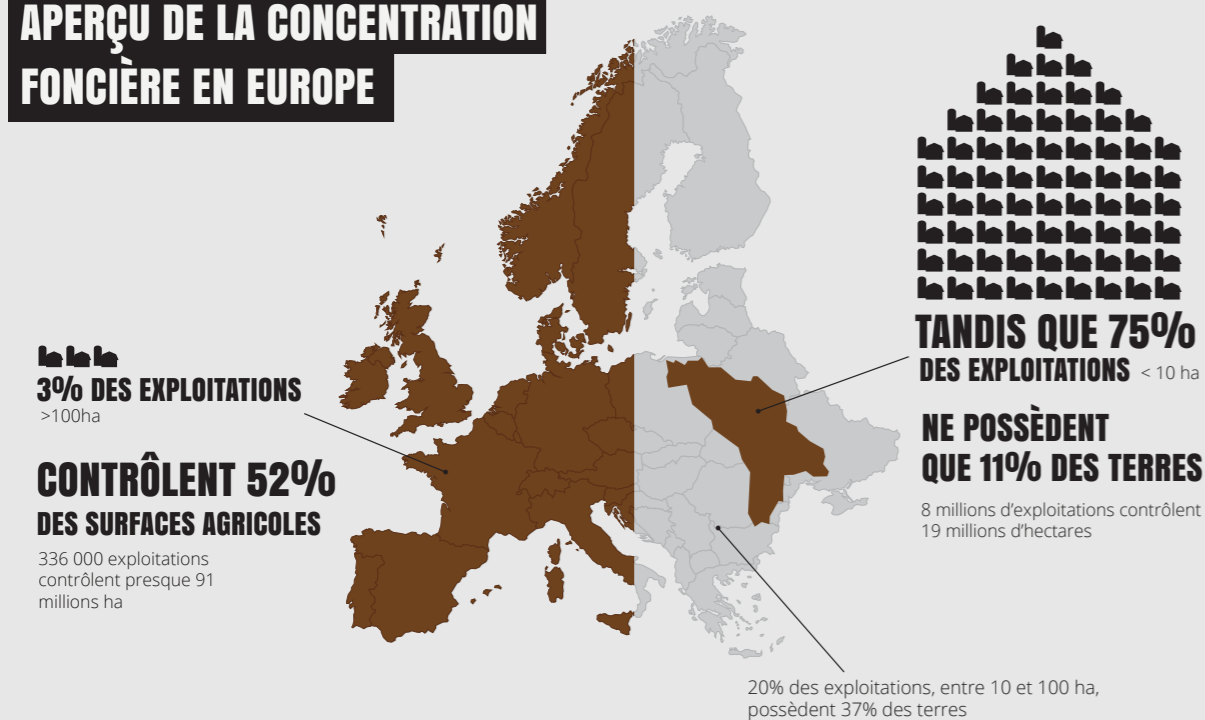


LA TERRE AUX MAINS D'UNE MINORITÉ

ÉTAT DES LIEUX DE LA CONCENTRATION FONCIÈRE EN EUROPE

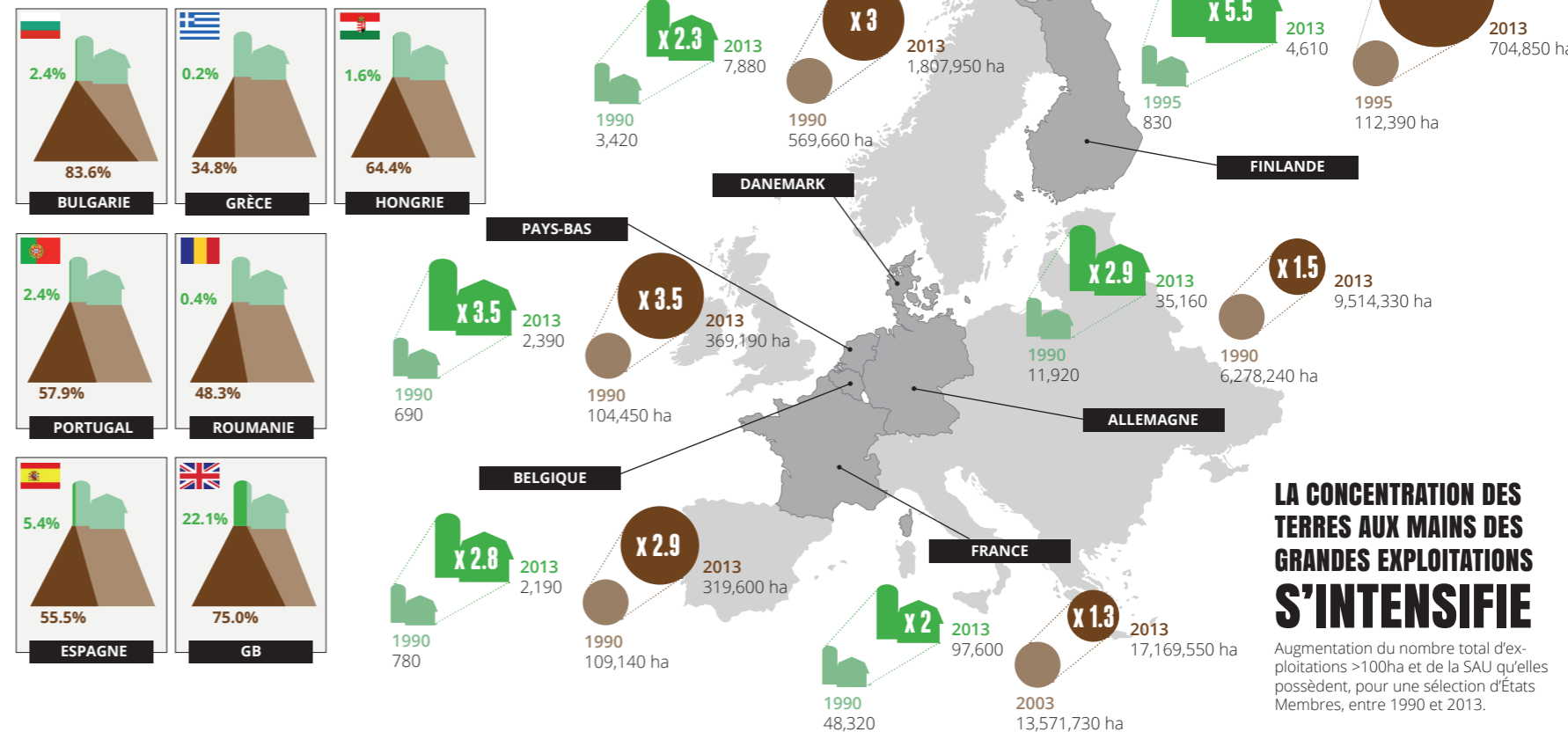
APERÇU DE LA CONCENTRATION FONCIÈRE EN EUROPE



LES GRANDES EXPLOITATIONS AGRICOLES SE PROPAGENT À TRAVERS L'EUROPE

LES PLUS GRANDES EXPLOITATIONS CONTRÔLENT UNE PART DÉMESURÉE DES TERRES AGRICOLES

Effectif total et Surface Agricole Utile (SAU) en ha pour les exploitations >100ha, pour une sélection d'États Membres (2013)

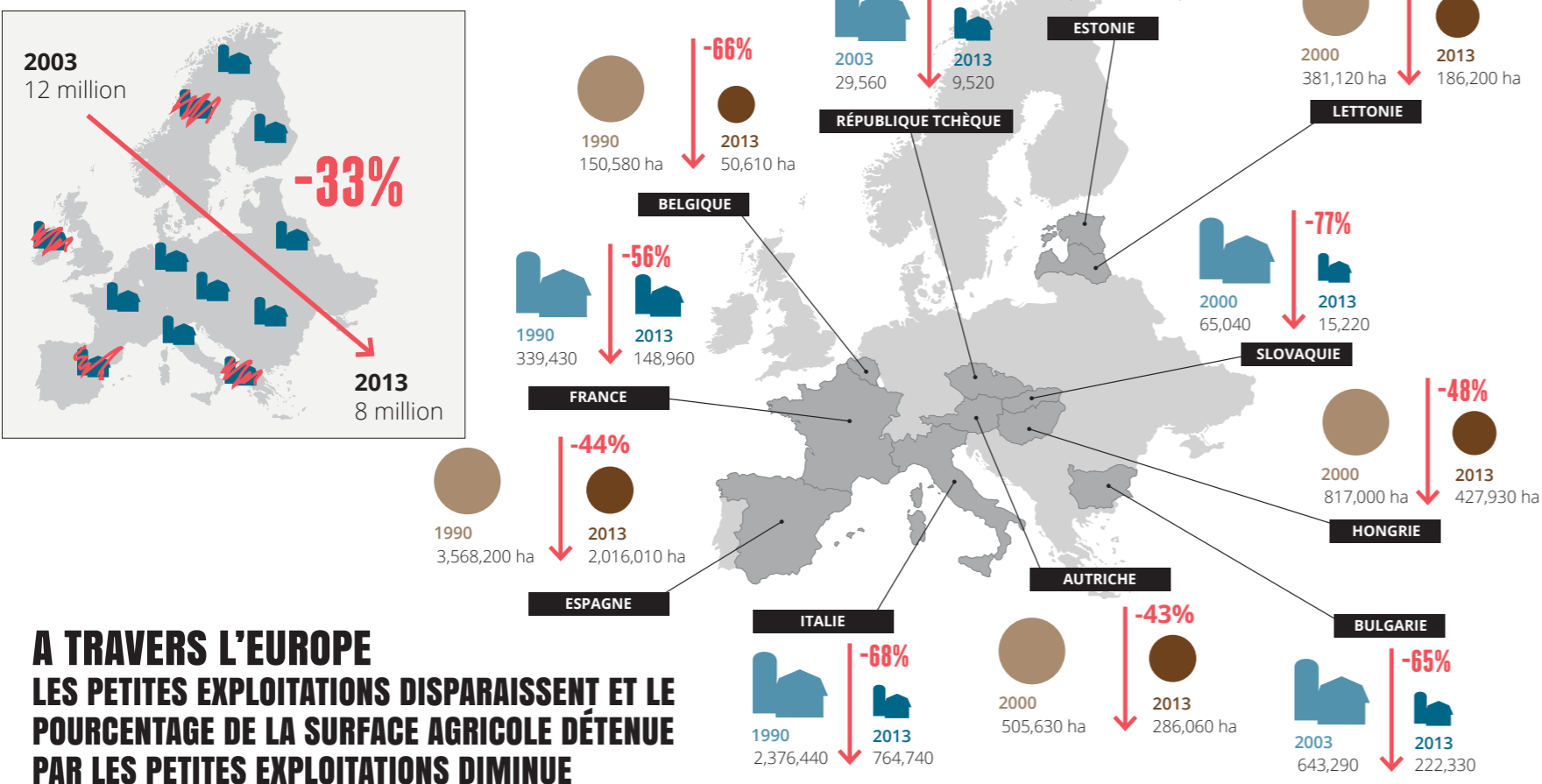


LA CONCENTRATION DES TERRES AUX MAINS DES GRANDES EXPLOITATIONS S'INTENSIFIE

Augmentation du nombre total d'exploitations >100ha et de la SAU qu'elles possèdent, pour une sélection d'États Membres, entre 1990 et 2013.

ALORS QUE LES PETITES EXPLOITATIONS DISPARAISSENT

PENDANT LA DERNIÈRE DÉCENNIE, L'EUROPE A PERDU UN TIERS DE SES PETITES EXPLOITATIONS



A TRAVERS L'EUROPE LES PETITES EXPLOITATIONS DISPARAISSENT ET LE POURCENTAGE DE LA SURFACE AGRICOLE DÉTENU PAR LES PETITES EXPLOITATIONS DIMINUE

INÉGALITÉS STRUCTURELLES DE RÉPARTITION DES TERRES EN EUROPE

MESURE DES INÉGALITÉS QUANT À L'ACCÈS À LA TERRE

pour une sélection d'États Membres en 2013



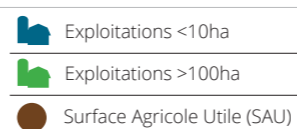
LA TERRE EN EUROPE EST ENCORE PLUS INÉQUITABLEMENT RÉPARTIE QUE LE REVENU

en 2013



LE COEFFICIENT DE GINI EST UNE MESURE DU DEGRÉ D'INÉGALITÉ SUR UNE ÉCHELLE DE 0 À 1.

0 correspondant à une égalité parfaite et 1 à une inégalité parfaite. Par exemple, un coefficient de zéro signifie, dans le cas de la répartition des terres agricoles, que toutes les exploitations agricoles détiennent la même surface de terre agricole. Ou dans le cas des revenus que tous les individus ont le même revenu. Alors que le coefficient 1 signifie dans le cas des terres agricoles qu'une seule exploitation agricole détient toutes les terres. Pour les revenus, une seule personne possède l'ensemble des richesses.



Source: Eurostat. La compilation complète des données réalisée par TNI pour l'ensemble des États Membres est disponible ici: <https://www.tni.org/en/files/documents/land-for-the-few-the-state-of-land-concentration-in-europe-database-for-all-eu>

